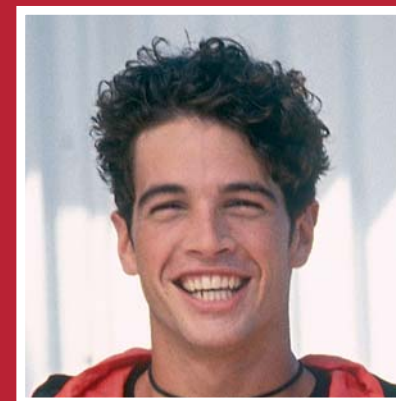




Preiswerter Versicherungsschutz  
für kirchliche Mitarbeiter



Ein Vergleich lohnt sich!

Versicherungskonzepte nach Maß



## Pflegeversicherung

Ein Pflegefall sollte für Sie und Ihre Angehörigen nicht zum finanziellen Schicksalsschlag werden.

Es gibt gute Nachrichten: Wir werden immer älter. Allerdings werden dadurch auch immer mehr von uns pflegebedürftig. Dabei liegt die durchschnittliche Pflegedauer bei über acht Jahren. In diesem Zeitraum entsteht ein erheblicher Geldbedarf - denn Pflegefachkräfte sind teuer. Jeder Bundesbürger ist in der Pflegepflichtversicherung versichert. Diese deckt jedoch nur einen Teil der Kosten ab. Mehr als die Hälfte müssen Sie selbst bezahlen! In acht Jahren kann dabei ein Eigenanteil von rund 160.000 Euro entstehen!

Erfahren Sie Schritt für Schritt, wie Sie mit uns Ihre Sorgen im Pflegefall los werden können!

- Bitte kontaktieren Sie mich/uns unter der unten aufgeführten Adresse bzw. Telefonnummer/E-Mail
- Schicken Sie mir weitere Informationen zu Ihrem Büro und dem Leistungsumfang zu

Bitte mit 45 Cent  
freimachen, falls  
Marke zur Hand

**Absender**  
(Bitte in Blockschrift ausfüllen)

Name, Vorname

Straße, Haus-Nr.

PLZ, Ort

Telefon

E-Mail

**Antwort:**

Löffler Versicherungsmakler GmbH & Co. KG  
Herrenstraße 8  
79098 Freiburg



Haken Sie sich  
bei uns ein !

Löffler Versicherungsmakler GmbH & Co. KG  
Herrenstraße 8  
79098 Freiburg

Telefon +49(0)761/3 87 85-0  
Telefax +49(0)761/3 87 85-20  
E-Mail [info@loeffler-versmakler.com](mailto:info@loeffler-versmakler.com)  
Internet [www.loeffler-versmakler.com](http://www.loeffler-versmakler.com)

# Privathaftpflichtversicherung

› Schutz für die ganze Familie

› Deckungssummen:

10 Mio. € pauschal für Personen- und Sachschäden

10 Mio. € für Mietsachschäden

10 Mio. € für Vermögensschäden

Beinhaltet auch das Abhandenkommen von Schlüsseln zu privaten, dienstlichen, gewerblichen und ehrenamtlichen Zwecken bis zu 25.000,- €

**47,60** € jährlich



# Private Unfallversicherung

zum Beispiel:

- 50.000,- € Invaliditätsgrundsumme
- 250.000,- € bei Vollinvalidität
- 10.000,- € Todesfallsumme
- 16.000,- € Kosten für kosmetische Operationen
- 16.000,- € Bergungskosten
- 6.000,- € Kurbeihilfe
- 3.000,- € Sofortleistung bei Schwerstverletzung

Mann/Frau nicht körperlich tätig

**55,10** € jährlich

Mann körperlich tätig

**72,59** € jährlich

**Jährliche Beiträge**  
(inkl. Versicherungssteuer)



# Wohngebäude- Leitungswasser- versicherung

zum Beispiel: Versicherungssumme 300.000,- €  
Wert 1914 20.000,- M

\*LW Zone 1

Leitungswasserversicherung

**92,82** € jährlich\*

# Hausrat-/Glasversicherung

› Versicherte Gefahren: Feuer (einschl. 10% Überspannungsschäden durch Blitz)  
› Einbruchdiebstahl, Raub, Vandalismus, Leitungswasser-, Sturm- u. Hagelschäden  
(zum Beispiel: Versicherungssumme 60.000,- €)

**62,30** € jährlich

› Glasversicherung für die gesamte Wohnung (bis 80m<sup>2</sup> Wohnfläche)

**21,18** € jährlich

› Glasversicherung für die gesamte Wohnung (ab 81m<sup>2</sup> Wohnfläche € 0,22 je m<sup>2</sup>)  
(beinhaltet auch Glaskeramik-Kochflächen)

Natürlich gilt auch weiterhin  
unser preisgünstiger Kfz-Tarif  
für kirchliche Mitarbeiter!

Wir unterbreiten Ihnen gerne  
einen individuellen Vorschlag!